



I.L. MOTORSPORT

Einbauanleitung

ND Windstop transparent

ND0-301103

Öffnen Sie das Verdeck und rasten Sie es wie gewohnt ein.

Demontieren Sie das originale Windschott indem Sie es mit einem kurzen Ruck nach oben heraus ziehen.
(Bild 1)



Bild 1

Schneiden Sie die Schablonen RH und LH an der Kontur aus.
Fixieren Sie die Schablonen an den Seiten der Bügelverkleidung (Bild 2 / 3)



Bild 2



Bild 3

Bohren Sie entsprechend der Schablonen je zwei Ø10mm Befestigungslöcher in die Bügelverkleidung.

Hinweis: Bohren Sie mit einem kleineren Bohrer Ø4-5mm vor, bevor Sie die Ø10mm Löcher bohren.

Entfernen Sie die Schablonen von den Bügelverkleidungen.

Stecken Sie die im Lieferumfang enthaltenen Gummidübel in die Bohrungen. (Bild 4 / 5)



Bild 4



Bild 5



I.L. MOTORSPORT

Einbauanleitung

ND Windstop transparent

ND0-301103

Montieren Sie die Winkel an die Windschottscheibe wie folgt.
Auf die kurzen Schrauben wird ein O-Ring gesteckt, nachdem die Schrauben mit O-Ring durch die Windschottscheibe gesteckt wurden wird wieder ein O-Ring auf die Schraube gesteckt und der Winkel dann befestigt. (Bild 6 / 7 / 8)



Bild 6

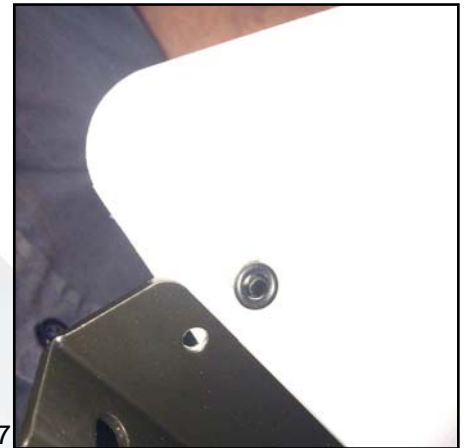


Bild 7



Bild 8



Bild 9

Setzen Sie die Gummischiene in die Ausschnitte des originalen Windschottes. (Bild 9)
Schieben Sie die Windschottscheibe in die Gummischiene und befestigen Sie die Winkel mit den langen Schrauben M5x20 in den Gummidübeln.





I.L. MOTORSPORT

Einbauanleitung

ND Windstop transparent
ND0-301103

Schablone / Template

